



OUTLOOK ADDIN PRO SYNCHRONIZACI S AKTIVITAMI RAYNET CRM - POUŽITÍ

Popis použití

VÍTKOVICE IT SOLUTIONS, A.S.

Verze	Datum	Autor	Popis
1	5.4.2018	Karkoš Jaroslav	Vytvoření dokumentu

OBSAH

OBSAH	1
1 Popis	2
2 Instalace.....	2
3 Konfigurace.....	2
4 Formulář Spojení aktivity z Outlooku s CRM	3
5 Synchronizace.....	4

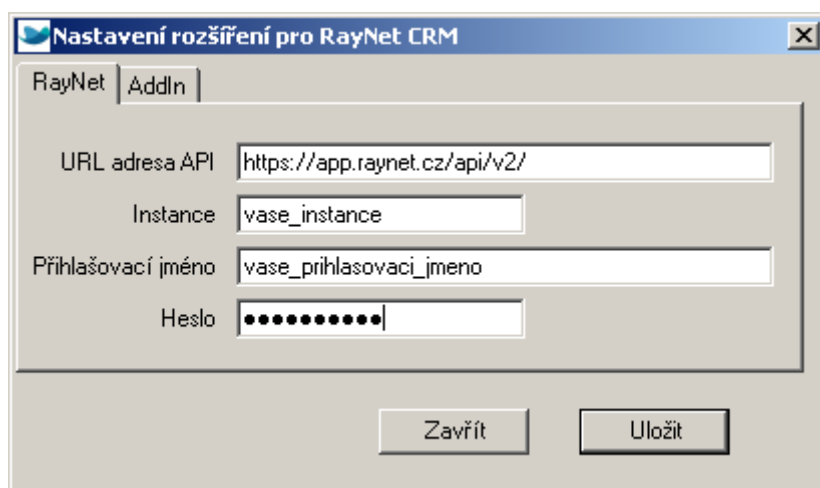
1 Popis

Tento doplněk do Outlooku byl vytvořen pro propojení aktivit mezi RayNet CRM (dále jen CRM) a Microsoft Outlook (dále jen Outlook). Propojení ze strany CRM se týká událostí, schůzek, telefonátů a úkolů, u nichž je vlastníkem uživatel doplňku. Lze také do CRM vložit novou aktivitu z Outlooku, a to událost, schůzku nebo úkol. Propojené aktivity je možno synchronizovat, a to ručně nebo automaticky. Synchronizují se aktivity v rozmezí od 20 dní zpět do 180 dnů po čase synchronizace.

2 Instalace

Uživatel vypne Outlook, spustí setup.exe doplňku a řídí se pokyny průvodce. Po instalaci se v menu se objeví nová záložka VITSOL.

3 Konfigurace



Aby bylo možno doplněk použít je nutno po instalaci pro vést nastavení pro připojení do CRM. URL adresa CRM je přednastavena a pravděpodobně ji není třeba měnit. Instance je jméno vaší instance CRM, kterou chcete propojit s Outlookem a pro kterou vlastníte oprávnění pro provádění změn. Pokud nevíte jaké je jméno vaší instance, můžete je snadno zjistit v uživatelském rozhraní CRM v prohlížeči v adresním řádku (např. při adrese [https://app.raynet.cz/pepa3/?view=ListView\[PhoneCall\]](https://app.raynet.cz/pepa3/?view=ListView[PhoneCall]) je jméno instance pepa3).

Přihlašovací jméno je jméno, kterým se do uživatelského rozhraní hlásíte a heslo je kombinace znaků, kterou znáte jen vy sám.

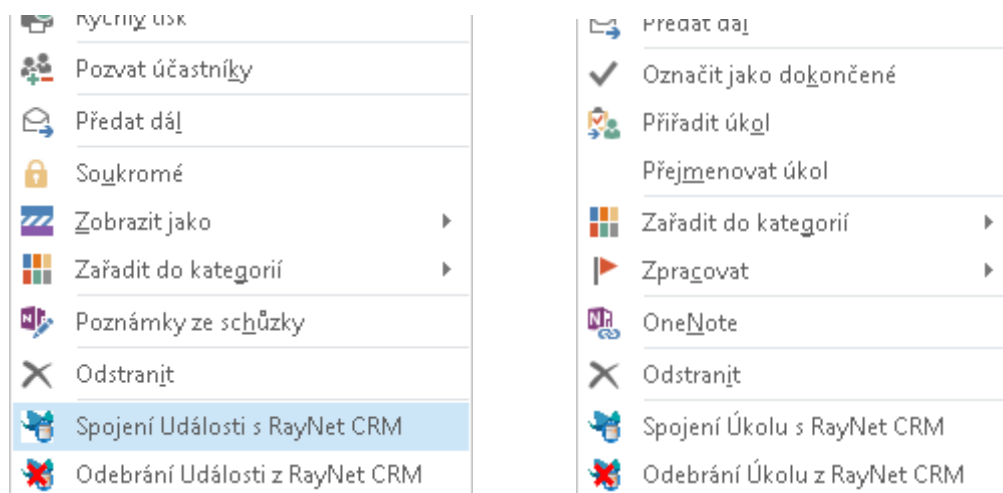
Tyto 4 údaje jsou povinné, bez nich není možno provést propojení.

Na druhé záložce (AddIn) je možno povolit nebo zakázat automatickou synchronizaci použitých číselníků a aktivit. Po instalaci je automatická synchronizace zakázána.

Dále je možno zvolit interval pro synchronizaci v minutách. Minimum je 20 minut z důvodu omezeného počtu dotazů pro instanci za den.

4 Formulář Spojení aktivity z Outlooku s CRM

Tuto akci je možno použít pouze v zobrazení kalendáře pro události, schůzky a telefonáty ve složce Kalendář nebo v zobrazení úkolů pro úkoly ve složce Úlohy (tedy ne pro položky „TODO“). Aktivuje se pomocí kontextové nabídky příslušné aktivity (např. klik pravým tlačítkem nad událostí v kalendáři a zvolení Spojení Události nebo Úkolu s RayNet CRM).



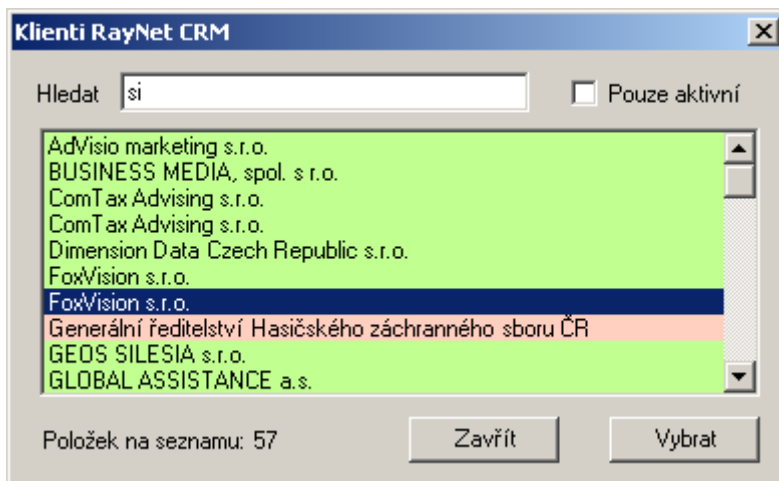
Opakované aktivity nelze spojit. Následně se zobrazí příslušný formulář pro spojení.

The screenshot shows a window titled 'Odeslání telefonátu z Outlooku do Raynet CRM'. The window has two tabs: 'Základní informace' (selected) and 'Detail'. The form contains the following fields:

- Předmět: telefonát
- Čas zahájení: 5.4.2018 0:00:00
- Termín ukončení: 5.4.2018 1:00:00
- Důležitost: Normální
- Hovor s: CYLINDERS HOLDING
- Příchozí:
- Odchozí:
- Obchodní případ: [empty field] [x] [...]
- Klient: Tieto Czech s.r.o. [x] [...]

At the bottom of the form, there is a checkbox 'Spojeno s RayNet' which is checked, and two buttons: 'Zavřít' and 'Odeslat'.

V tomto formuláři je nutno zadat Obchodní případ nebo Klienta. Kliknutím na tlačítko ... se otevře příslušný seznam hodnot, který má v horní části pole pro kontextové omezení seznamu zaškrtačací pole pro omezení seznamu na aktivní položky.



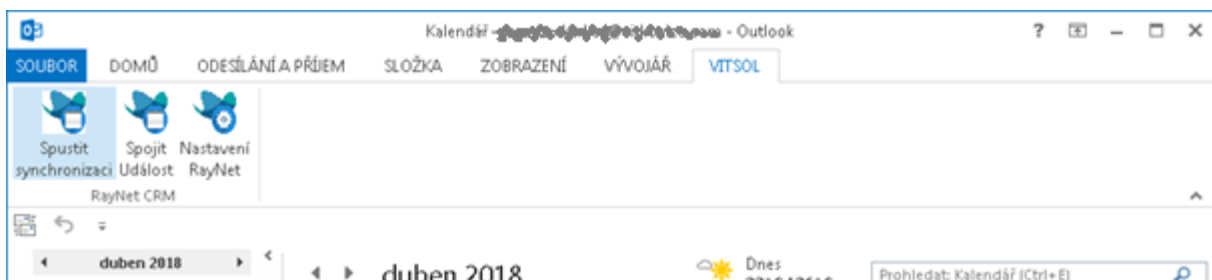
Kliknutím na položku seznamu a následným stiskem tlačítka Vybrat se zvolená položka asociuje s aktivitou. Tlačítko Zavřít zavře seznam bez provedení změny.

Kliknutím na tlačítko X ve spojovacím formuláři je možno vyčistit dříve zadanou hodnotu.

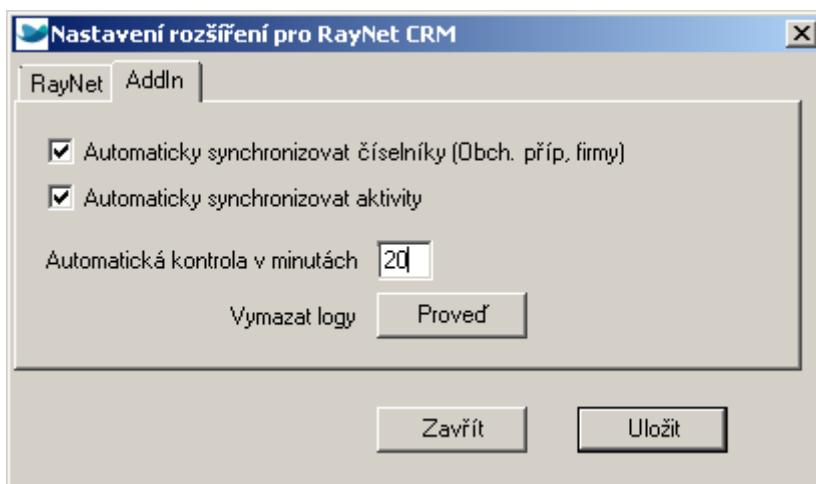
Stiskem tlačítka Odeslat se provede odeslání aktivity do CRM. Tlačítko Zavřít zavře formulář bez provedení změn nebo odeslání aktivity do CRM.

5 Synchronizace

Synchronizaci lze spustit jednorázově ručně nebo v pravidelných intervalech automaticky. Ručně ji lze spustit stisknutím tlačítka Spustit synchronizaci v záložce VITSOL v pásu karet jak ukazuje obrázek.



Automatickou synchronizaci lze nastavit v konfiguraci doplňku, která se otevře stiskem tlačítka Nastavení RayNet v záložce VITSOL.



Vzhledem k tomu, že doplněk nedrží žádné informace o aktivitách nebo číselnících, načte se při prvním požadavku po spuštění Outlooku úplný seznam. Při dalších požadavcích nebo při vypršení času pro automatickou kontrolu se již načítají pouze data změněné od posledního načtení. Synchronizují se pouze aktivity založené v CRM nebo ručně spojené s CRM v Outlooku, a to v časovém intervalu 20 dní zpět a 180 dní dopředu. Starší nebo novější aktivity (třebaže spojené) se nesynchronizují. Další podmínkou pro synchronizaci nebo spojení aktivit je, že uživatel doplňku musí být vlastníkem aktivity v CRM.